



Étude de cas : Petz

Pluralité et compétitivité dans l'entrepôt de Petz

Pays : Brésil



Mecalux a installé différents systèmes de stockage et de picking dans le nouvel entrepôt que Petz possède à São Paulo (Brésil). Grâce à cette combinaison de solutions, la société spécialisée dans l'approvisionnement de denrées alimentaires et d'accessoires pour animaux de compagnie a augmenté sa capacité de stockage et a accéléré le processus de préparation de commandes.

À propos de Petz

Fondée en 2002 par Sergio Zimerman sous le nom de Pet Center Marginal, Petz est l'une des entreprises brésiliennes les plus réputées du marché lié au soin des animaux. Ses 49 magasins répartis dans des villes comme São Paulo, Rio de Janeiro, Minas Gerais ou Goiás en sont la preuve.

Chaque magasin compte plus de 20 000 articles destinés au bien-être des animaux de compagnie, comprenant des aliments, des accessoires et des jouets, mais aussi des médicaments vétérinaires.

Au cours de ces dernières années, Petz a bénéficié d'une forte croissance grâce à l'ouverture de sept nouveaux magasins au Brésil en 2015 et de douze autres en 2020. Cela l'a propulsée en peu de temps parmi les cinq entreprises les plus importantes de ce segment dans le monde.

Les besoins de l'entreprise

Dans le but d'approvisionner tous ses magasins, Petz souhaitait un entrepôt qui soit capable de gérer la grande quantité de marchandise qu'elle gère et qui lui facilite les opérations de préparation de commandes. L'entreprise travaille avec des produits de tailles variées et qui requièrent un traitement spécifique. En conséquence, il était nécessaire d'installer une solution de stockage spécifique pour chaque type de produit.

Par ailleurs, l'entreprise souhaitait également un espace réservé pour pouvoir installer de nouveaux systèmes de stockage si les besoins à venir l'exigeaient.

Compte tenu de tous ces facteurs, Petz a choisi Mecalux pour lui fournir les systèmes de stockage appropriés et un entrepôt hautement compétitif qui lui permettrait de demeurer une marque de référence dans le secteur des soins des animaux de compagnie.



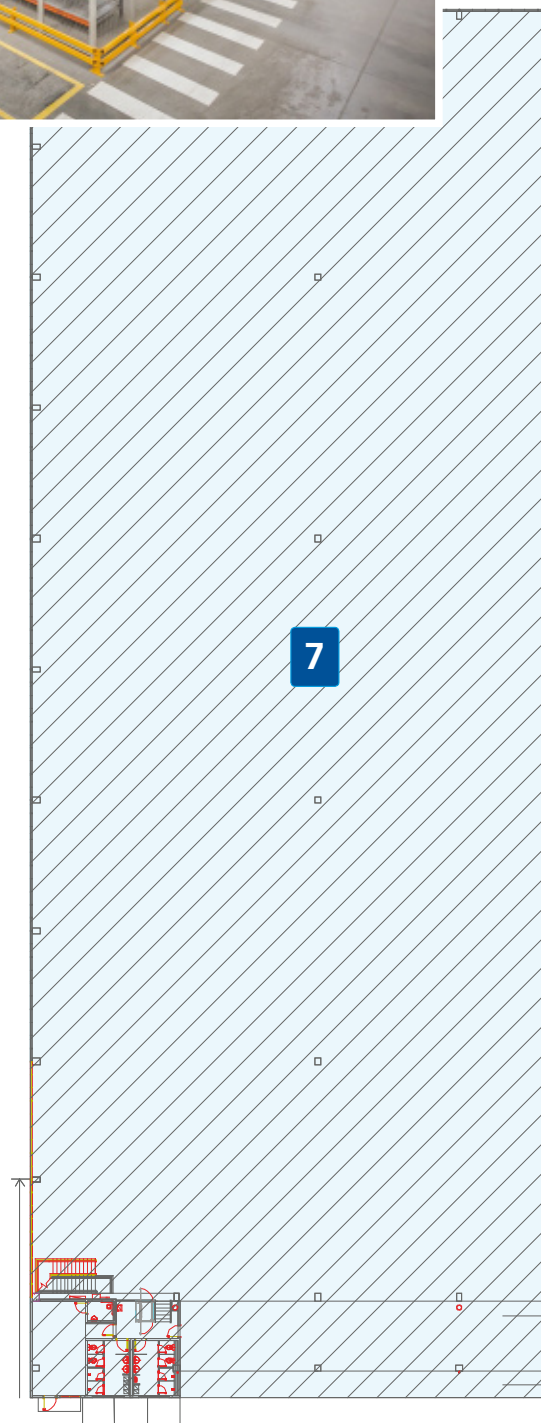
Un entrepôt avec de multiples solutions

Les différents systèmes de stockage ont été installés dans un espace de plus de 10 550 m². Les opérateurs y rangent un certain type de produit et y effectuent des tâches également spécifiques.

Les solutions adoptées pour satisfaire les exigences de Petz ont accordé la priorité à la rapidité dans la préparation des commandes plutôt qu'à la capacité de stockage.

Les zones de l'entrepôt :

1. Rayonnages à palettes
2. Zone de produit sensible
3. Mezzanine industrielle pour picking
4. Zone de consolidation
5. Rayonnages par accumulation
6. Zone de préchargement
7. Zone pour un potentiel agrandissement



L'entrepôt de Petz
situé à São Paulo est
capable de stocker
plus de 5 700 palettes
de 1 000 x 1 200 mm,
d'un poids maximal
de 1 350 kg chacune

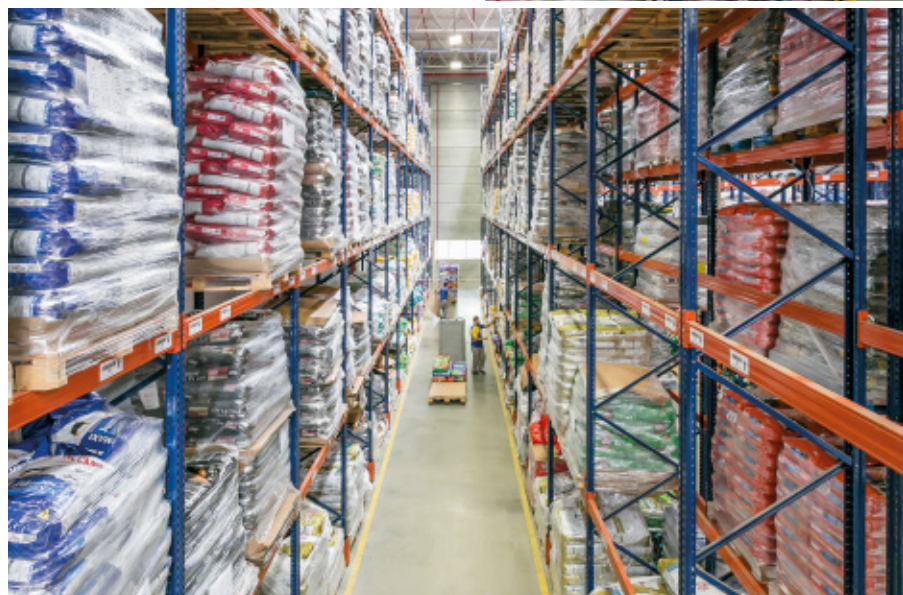
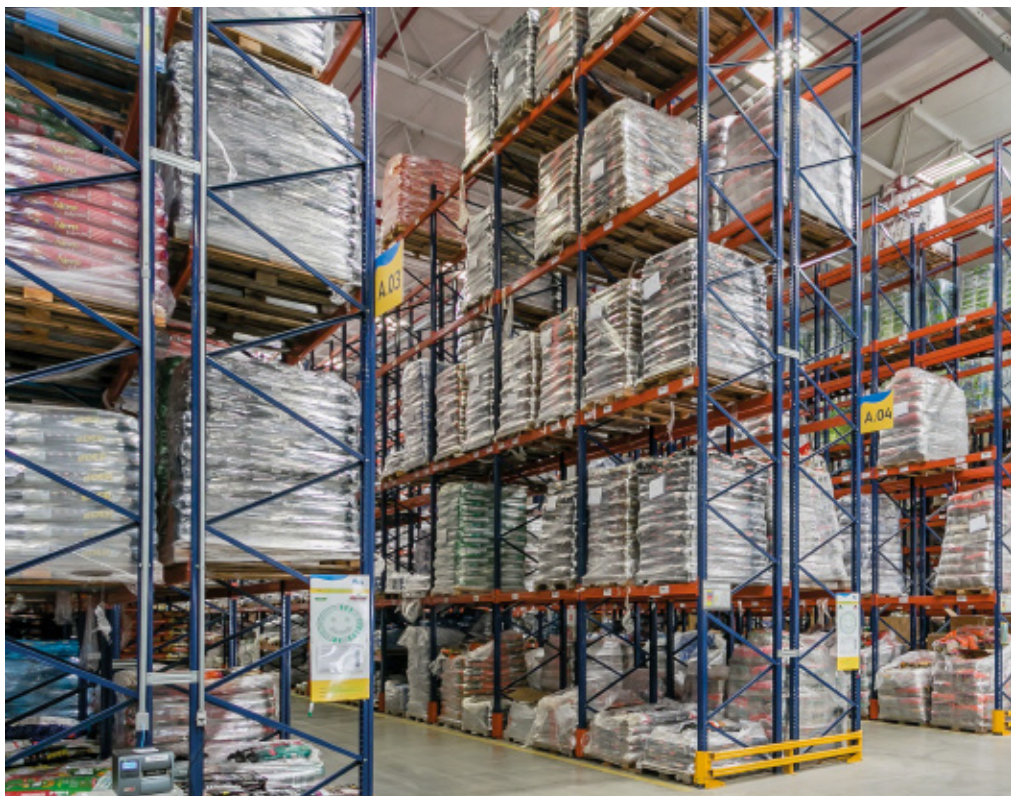


Rayonnages à palettes

Il s'agit d'un système qui se distingue en raison de sa polyvalence et de sa capacité à recevoir tout type de charge, de poids et de volume, ce qui s'avère être idéal au moment de stocker des palettes de références différentes et à forte rotation comme celles que Petz distribue. En même temps, les rayonnages offrent un accès direct, ce qui contribue à accélérer en grande mesure les tâches de stockage, tout en offrant un parfait contrôle du stock.

Les opérateurs placent et retirent la marchandise des rayonnages à l'aide de chariots à mât rétractable qui travaillent dans une allée de 3 m et qui sont capables d'atteindre le niveau supérieur.

Comme mesure de sécurité, les montants des rayonnages ont été protégés afin d'absorber les éventuels impacts causés par les engins de manutention pendant les opérations de manipulation des unités de charge.



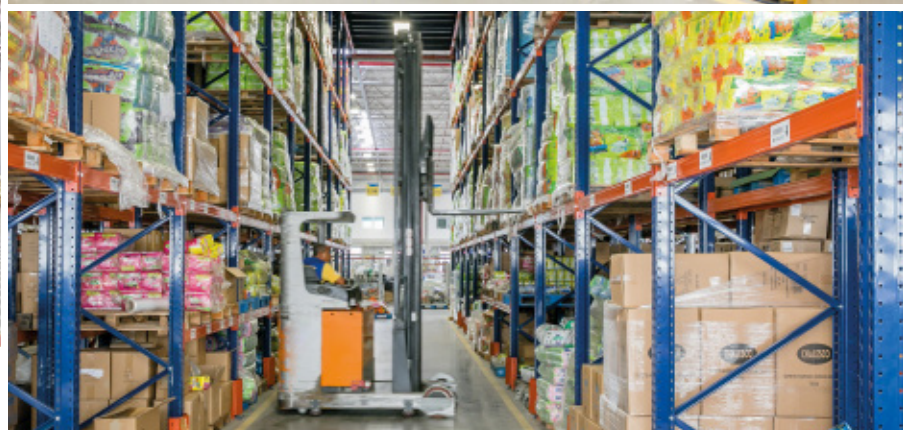
D'une hauteur de 9,5 m, les rayonnages à palettes de cette zone peuvent stocker 3 808 palettes de 1 000 x 1 200 mm, d'un poids unitaire maximal de 1 250 kg

La plupart des rayonnages possèdent cinq niveaux de charge, bien que, dans certains, le niveau inférieur ait été divisé afin de stocker des produits de moindre taille et d'optimiser l'espace.

Les niveaux inférieurs ont été aménagés pour pouvoir effectuer le picking directement des palettes, en laissant la réserve palettisée aux niveaux supérieurs.

Pour effectuer le picking, les opérateurs travaillent avec des machines préparatrices de commandes à cote basse et avec levage.

Les machines préparatrices de commandes au niveau du sol s'occupent des articles situés au premier niveau des rayonnages ou sur le sol, tandis que celles avec levage permettent d'accéder à la marchandise stockée aux niveaux supérieurs.



Une allée a été aménagée dans la zone centrale qui traverse transversalement les allées de stockage, en favorisant la communication entre les différentes zones de ce secteur.

La largeur de cette allée permet la circulation des deux engins de manutention en même temps.

Zone de produit sensible

À côté des rayonnages à palettes, on a disposé une zone de rayonnages pour chargements moyens et lourds, conçus pour le picking des produits les plus sensibles et qui doivent être protégés et isolés.

Cette zone se compose de trois allées de rayonnages métalliques à quatre niveaux de stockage et de deux rayonnages à cinq niveaux installés à l'une des extrémités.

Les niveaux sont formés par deux lisses et par les étagères appuyées sur elles, qui assurent une grande résistance au poids.

La zone a été isolée par des panneaux grillagés avec des portes d'accès et des protections latérales situées sur tout son périmètre





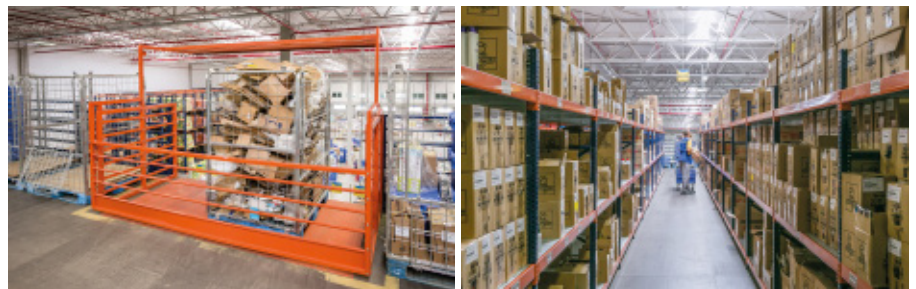
Mezzanine industrielle pour picking

À l'extrémité opposée aux quais de chargement, une mezzanine industrielle a été construite pour effectuer le picking juste au-dessus des rayonnages à palettes. Cet ensemble de rayonnages, d'une capacité de 1 446 palettes de 1 000 x 1 200 mm et d'un poids maximal de 1 000 kg, forme dix allées dans lesquelles sont stockés les produits à faible rotation.

La mezzanine industrielle occupe une superficie de 1 447 m². De même que dans la zone de produit sensible, des rayonnages pour charges moyennes et lourdes avec étagères ont été installés. Le picking des produits de petites dimensions, tels que les accessoires et les compléments, est réalisé long des 18 allées.

Dans la mezzanine industrielle, une échelle d'accès pour les opérateurs sert également de sortie de secours. De plus, trois portes battantes de sécurité permettent de créer une zone de chargement et de déchargement de la marchandise palettisée qui est manipulée par des chariots élévateurs. L'une d'entre elles est destinée à l'entrée de palettes et les deux autres aux sorties. Enfin, la sécurité de la mezzanine industrielle est complétée par la pose de garde-corps qui protègent les zones de passage ouvertes.

Cette solution destinée à préparer les commandes a permis de doubler la surface utile de l'entrepôt car elle a tiré profit de toute la hauteur de l'installation

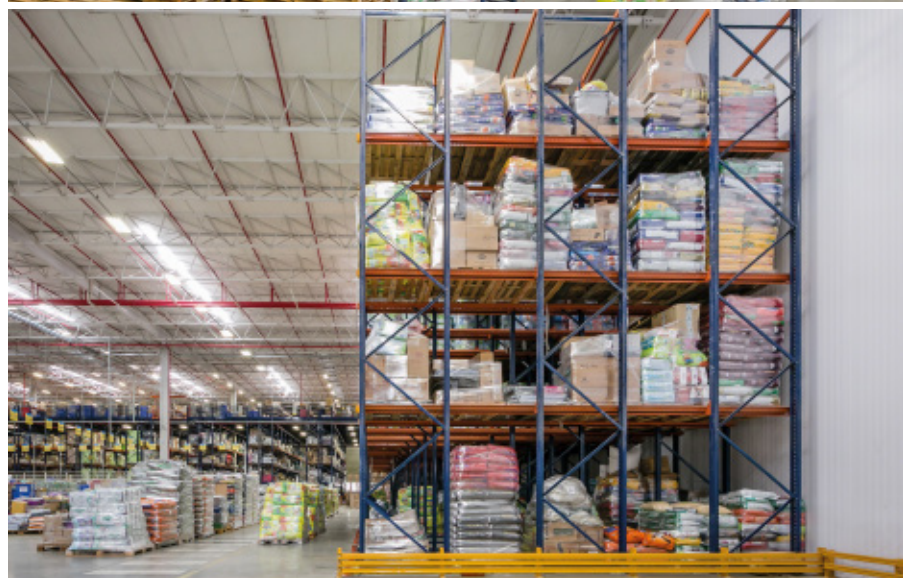


Zone de consolidation

Les commandes sont transportées jusqu'à la zone de consolidation pour y effectuer l'emballage, l'étiquetage et l'impression de la documentation pour leur expédition.

Compte tenu des besoins de Petz et de la grande quantité de commandes préparées quotidiennement, cette zone a été équipée de 24 postes où préparer et consolider les commandes, ainsi que de trois jeux de balances, fermeuses et étiqueteuses entièrement automatisés. Chaque poste est également doté des équipements informatiques et des imprimantes nécessaires pour compléter les opérations.

Dans cette zone, les opérateurs dressent et vérifient la packing-list ; parallèlement les étiquettes d'envoi de commandes sont émises et collées



Rayonnages par accumulation

À côté de la zone de consolidation, on trouve un bloc de rayonnages par accumulation pour stocker les produits à forte rotation.

Ce bloc, de 8,5 m de haut, se compose de trois ou quatre niveaux (en fonction de la marchandise) où six palettes en profondeur peuvent être déposées sur chacun d'entre eux, offrant une capacité totale de 408 palettes.

Les rayonnages par accumulation pour produits à forte rotation exploitent l'espace disponible, en offrant une plus grande capacité de stockage

Réception et expédition

La zone de préchargement se situe devant les 16 quais de chargement que possède l'entrepôt de Petz.

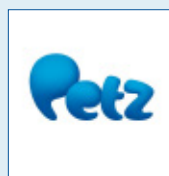
Les palettes sont regroupées au sol en fonction de leur correspondance avec une commande ou un itinéraire de transport.

Afin d'éviter les temps d'attente lorsque la marchandise quitte l'entrepôt, on prépare les commandes avant le chargement du camion



Les avantages pour Petz

- **Une gestion logistique optimale** : le système installé utilise intelligemment l'espace disponible, en exploitant chaque mètre carré selon un mode opérationnel efficace qui contribue à la performance de l'installation.
- **Diversification** : les différentes solutions installées dans l'entrepôt permettent de stocker une grande variété de produits de dimensions et poids distincts.
- **Performance** : l'entrepôt de Petz est un modèle de productivité et d'efficacité qui permet à l'entreprise de gérer avec souplesse sa croissance continue.



Données techniques

Rayonnages à palettes

Capacité de stockage	3 808 palettes
Dimensions de la palette	1 000 x 1 200 mm
Poids max. / palette	1 350 kg
Hauteur des rayonnages	9,5 m

Mezzanine industrielle

Capacité de stockage	1 446 palettes
Surface de stockage	1 447 m ²

Rayonnages par accumulation

Capacité de stockage	408 palettes
Dimensions de la palette	1 000 x 1 200 mm
Poids max. / palette	1 250 kg
Hauteur des rayonnages	8,5 m

